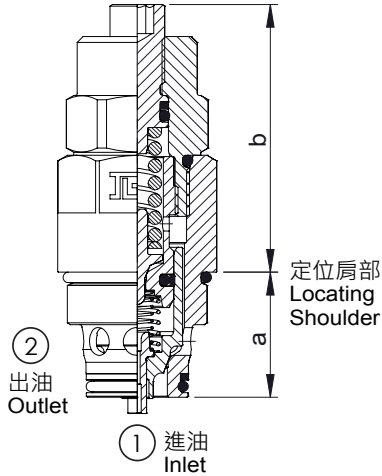
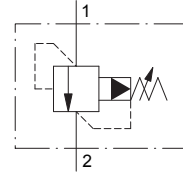


Pilot operated relief valve



閥類型符號 SYMBOL
J-MHDBN-※

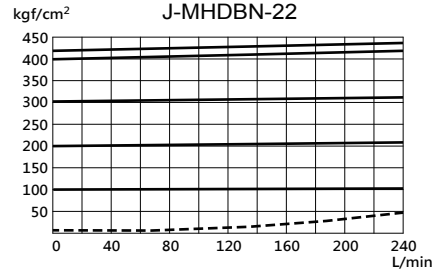
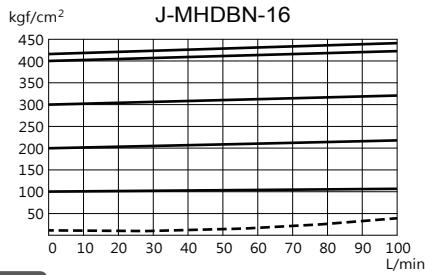


插裝閥尺寸

	a	b
J-MHDBN-16	21.5	46
J-MHDBN-22	38.5	50

性能曲線

PERFORMANCE CURVES



規格說明

SPECIFICATION

型式 MODEL	最高使用壓力 MAX. OPERATING PRESSURE (kgf/cm ²)	最大流量 MAX. FLOW L/min	安裝扭矩 MOUNTING TORQUE N·m	成型孔 CAVITY	重量 WEIGHT kg
J-MHDBN-16	350	100	80-100	FB	0.18
J-MHDBN-22		240	108-132	LG	0.35

型號說明

HOW TO ORDER

J - MHDBN - 16 - C - L - FB

成型孔 CAVITY
FB : J-MHDBN-16唯一型式 ONLY FOR J-MHDBN-16
LG : J-MHDBN-22唯一型式 ONLY FOR J-MHDBN-22

控制方式 CONTROL
L : 內六角螺桿調整
STANDARD SCREW ADJUSTMENT

調壓範圍 PRESSURE ADJUSTING RANGE
B : 3.5-105kgf/cm² C : 10.5-420 kgf/cm²

閥規格 VALVE SIZE
16 : 100 L/min 22 : 240 L/min

工程機械導壓式溢流閥
MOBILE HYDRAULICS PRESSURE RELIEF VALVE,
PILOT OPERATED, WITH PULING FUNCTION

系列編號 SERIES NUMBER